

Une étude technique est impérative avant toute commande de ces éléments.

REF.	ACIER b x h (cm)	BETON B x h (cm)	PORTEE (m)	CHARGE LIMITE D'UTILISATION (DaN/ml)
PAR 25	15 X 25	20 X 30	2.50	3.500
			2.60	3.300
			2.70	3.200
			2.80	3.100
			3.00	3.000
PAR 30	15 X 25	20 X 30	3.00	3.000
			3.10	2.800
			3.20	2.700
			3.30	2.600
			3.50	2.300
PAR 35A	15 X 25	20 X 30	3.50	2.400
			3.60	2.300
			3.70	2.200
			3.80	2.100
			4.00	2.000
PAR 35B	15 X 35	20 X 40	3.50	4.200
			3.60	4.000
			3.70	3.800
			3.80	3.600
			4.00	3.200
PAR 40	15 X 35	20 X 40	4.00	3.200
			4.10	3.100
			4.20	2.900
			4.30	2.800
			4.50	2.500
PAR 45B	15 X 45	20 X 50	4.50	4.000
			4.60	3.800
			4.70	3.600
			4.80	3.500
			5.00	3.300
PAR 50	15 X 45	20 X 50	5.00	3.300
			5.10	3.200
			5.20	3.050
			5.30	2.900
			5.50	2.600
PAR 55	15 X 50	20 X 55	5.50	3.000
			5.60	2.900
			5.70	2.800
			5.80	2.700
			6.00	2.500



Hypothèses : Section de poutre rectangulaire - Béton Fc 28 = 25 Mpa - Armatures en acier homologué Fe E40 et Fe E50 - Possibilité de reprise de coulage - Charges uniformément réparties.

INFO

Treillis soudé

Nouvelle gamme

ROULEAUX STANDARDS

Type	Fils (mm)	Mailles (mm)	Longueur Largeur (m)	Sections (cm ² /m)	Poids unitaire (kg)	Poids m ² (kg)
RAFR (80)	4,5	200	50,00	0,80	125,10	1,043
	4,5	300	2,40	0,53		
RAFC (80C)	4,5	200	40,00	0,80	120,00	1,250
	4,5	200	2,40	0,80		

PANNEAUX STANDARDS

Type	Fils (mm)	Mailles (mm)	Longueur Largeur (m)	Sections (cm ² /m)	Poids unitaire (kg)	Poids m ² (kg)
PAFR (80)	4,5	200	3,60	0,80	9,00	1,042
	4,5	300	2,40	0,53		
PAFC (80C)	4,5	200	3,60	0,80	10,80	1,250
	4,5	200	2,40	0,80		
PAFV (99V)	4,5	200	3,20	0,80	9,60	—
	4,5	160	2,40	0,99		
ST10 (3)	5,5	200	4,80	1,19	21,54	1,870
	5,5	200	2,40	1,19		
ST20 (88)	6,0	150	6,00	1,88	35,81	2,487
	7,0	300	2,40	1,28		
ST25 (22)	7,0	150	6,00	2,57	43,49	3,020
	7,0	300	2,40	1,28		
ST30 (283)	6,0	100	6,00	2,83	46,46	3,326
	7,0	300	2,40	1,28		
ST35 (385)	7,0	100	6,00	3,85	57,98	4,026
	7,0	300	2,40	1,28		
ST45	9,0	150	6,00	4,24	66,86	4,643
	8,0	300	2,40	1,68		
ST50 (503)	8,0	100	6,00	5,03	75,84	5,267
	8,0	300	2,40	1,68		
ST60 (636)	9,0	180	6,00	6,36	100,30	6,965
	8,0	200	2,40	2,54		
ST25C (22 C)	7,0	150	6,00	2,57	57,98	4,026
	7,0	150	2,40	2,57		
ST40C (385C)	7,0	100	6,00	3,85	86,98	6,040
	7,0	100	2,40	3,85		
ST65C (636C)	9,0	100	6,00	6,36	143,71	9,980
	9,0	100	2,40	6,36		

BLOCS BETON NF - PLANCHERS - ARMATURES - FOURNITURES GROS OEUVRE

Armatures

Produits	Filant S	Cadre
Semelle S35.8	3 0 8	35 cm
Semelle S458	4 0 8	35 cm
Epingle EG4.10	2 0 10	40 cm
Longrine 15x35	6 0 7	25 cm
Longrine 20x40	6 0 8	25 cm
Chaînage (10x10)	4 0 7	40 cm
Chaînage (10x15)	4 0 7	40 cm
Chaînage (15x15)	4 0 7	40 cm
Poteau (10x10)	4 0 10	15 cm
Poteau (10x15)	4 0 10	15 cm
Poteau (15x15)	4 0 10	15 cm
Poteau (15x20)	4 0 10	15 cm
Poteau (20x20)	4 0 10	15 cm



Longueurs de stock standard 6 ml

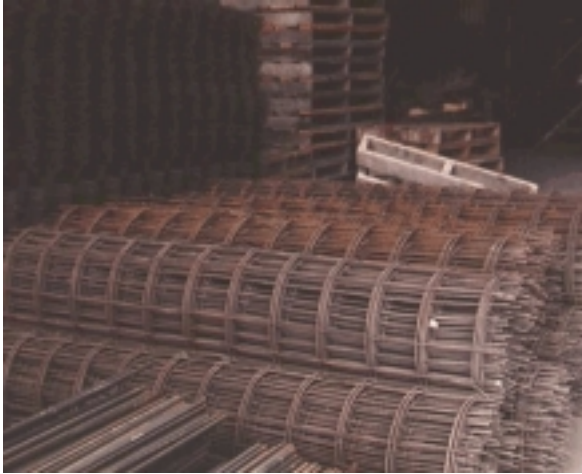
Aciers plancher

Barres Fe 500 en diamètre : **6, 8, 10, 12, 14, 16, 18, 20** conditionnés par paquets de 10 ou à l'unité.
Fil d'attache : Fil recuit en bobine de 5kg sur stock.

Treillis soudé

Produit	Sect.S cm ² /m	S S Cm ² /m	E E Cm ² /m	D d mm	Longueur Largeur L – m	Masse Mominale kg/m ²	Surface Unitaire m ²	Masse unitaire kg
RAFR	0.80	0.80 0.53	200 300	4.5 4.5	50.00 2.40	1.043	120.00	125.10
PAFR	0.80	0.80 0.53	200 300	4.5 4.5	3.60 2.40	1.042	8.64	9.00
PAFC	0.80	0.80 0.80	200 200	4.5 4.5	3.60 2.40	1.250	8.64	10.80
ST10	1.31	1.31 0.95	150 250	5 5.5	4.75 2.40	1.775	11.40	20.23

Chevêtres



Le chevêtre ULYSSE une gamme complète pour franchir tous les vides de 0.80 à 4.20 ml pour les planchers de 16, 20, 24 cm d'épaisseur.

Le chevêtre ULYSSE s'adapte aux dimensions réelles de la trémie grâce à la possibilité de coulisser ses deux modèles d'appui.